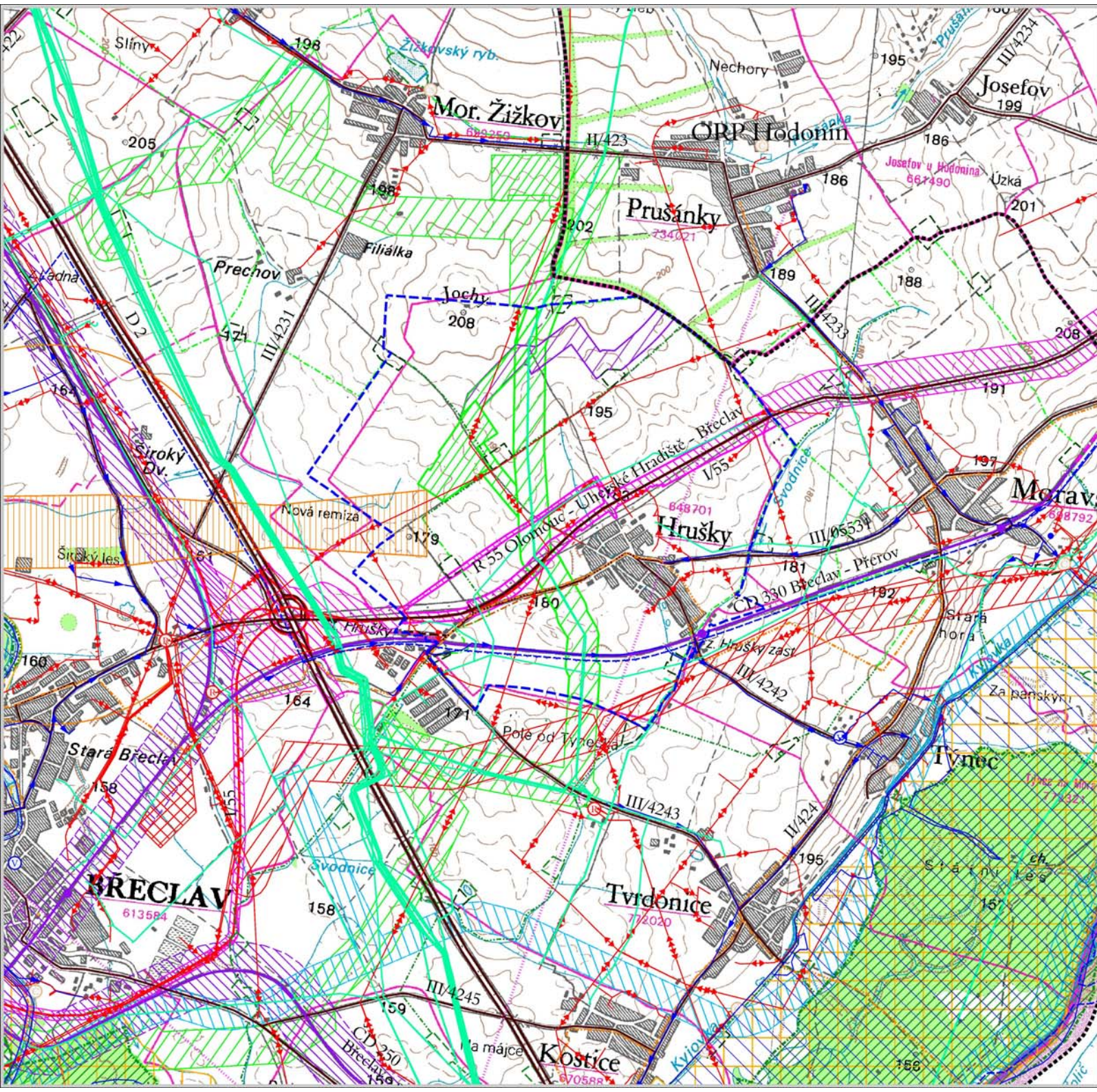


ODŮVODNĚNÍ ÚZEMNÍHO PLÁNU HRUŠKY



Hranice ORP Břeclav
Hranice řešeného území = hranice katastrálního území Hrušky

POŽADAVKY NADMÍSTNÍHO VÝZNAMU

UAP JMK / UAP ORP Břeclav	zpevnění v ÚP Hrušky	Koridory územních rezerv pro možné budoucí umístění technické infrastruktury (čl. vedení VVN)
		Koridory územních rezerv pro možné budoucí umístění technické infrastruktury (VTL plynovody)
		Plochy územních rezerv pro možné budoucí umístění technické infrastruktury (podzemní síťováková plyn)
		Koridory územních rezerv pro možné budoucí umístění dopravní infrastruktury (rychlíková komunikace)
		Koridory územních rezerv pro možné budoucí umístění technické infrastruktury (produktovody)
		Plocha pro veřejné logistické centrum Břeclav
		Koridory územních rezerv pro možné budoucí umístění vodní cesty Bařov kanál
		Koridory územních rezerv pro možné budoucí umístění dopravní infrastruktury vysokorychlostní trať
		Koridory územních rezerv pro možné budoucí umístění propustného spojení Dunaj - Odra - Labe

DOPRAVA A TECHNIKA INFRASTRUKTURA

stav	návrh	Dálnice
		Rychlostní silnice, silnice I. tř.
		Silnice II. tř. a III. tř.
		Železniční trať celostátního významu
		Železniční doprava - stanice
		Letiště, OP vzletových a přistávacích dráh letišť
		OP vzletových a přistávacích prostorů
		cyklistické stezky, cyklistické trasy
		Vedení VN (vzdušné, kabelové)
		Vedení VVN 110 kV a 400 kV
		El. rozvodna
		Radiotelefonní trasa
		VTL plynovod
		Trasní plynovod
		Hlavní vodovodní řád (členění rekonstrukce stávajícího sítového řádu vedeného podél železnice pro napájení SV Podolí na SV Břeclav)
		Vodjem
		Čistírna odpadních vod (ČOV)

VÝZNAMNÉ PŘÍRODNÍ LIMITY

- Aktivní zóna záplavového území
- NATURA 2000 - Evropsky významné lokality
- NATURA 2000 - Pařížská oblast
- CHOPAV - Kvarterní řeky Moravy - celé území

ÚZEMNÍ SYSTÉM EKOLOGICKÉ STABILITY

- Nadregionální biocentrum
- Místní biocentra
- Místní biokoridory



VÝKRES ŠIRŠÍCH VZTAHŮ

1: 25 000

Pořizovatel: Městský úřad Břeclav, Odbor rozvoje a správy
 Projektant: AR projekt, s.r.o., Hvězdoslavova 29, 627 00 Brno
 Datum zpracování: 02/2015

Vedoucí projektant: Ing. arch. Milan Haňák
 Vypracovali: Ing. arch. Milan Haňák, Ing. Michaela Kolářová

II.02